

Нові сплави для жароміцних сталей та нержавіючих сталей



➤ ТТ3005(CVD) **NEW!**

Безперервне різання,
високозносостійка основа



➤ ТТ3010(PVD) **NEW!**

PVD покриття

Стійкість до сколів при
безперервному та легкому
переривчастому різанні



➤ ТТ3020(PVD) **NEW!**

Загальне застосування

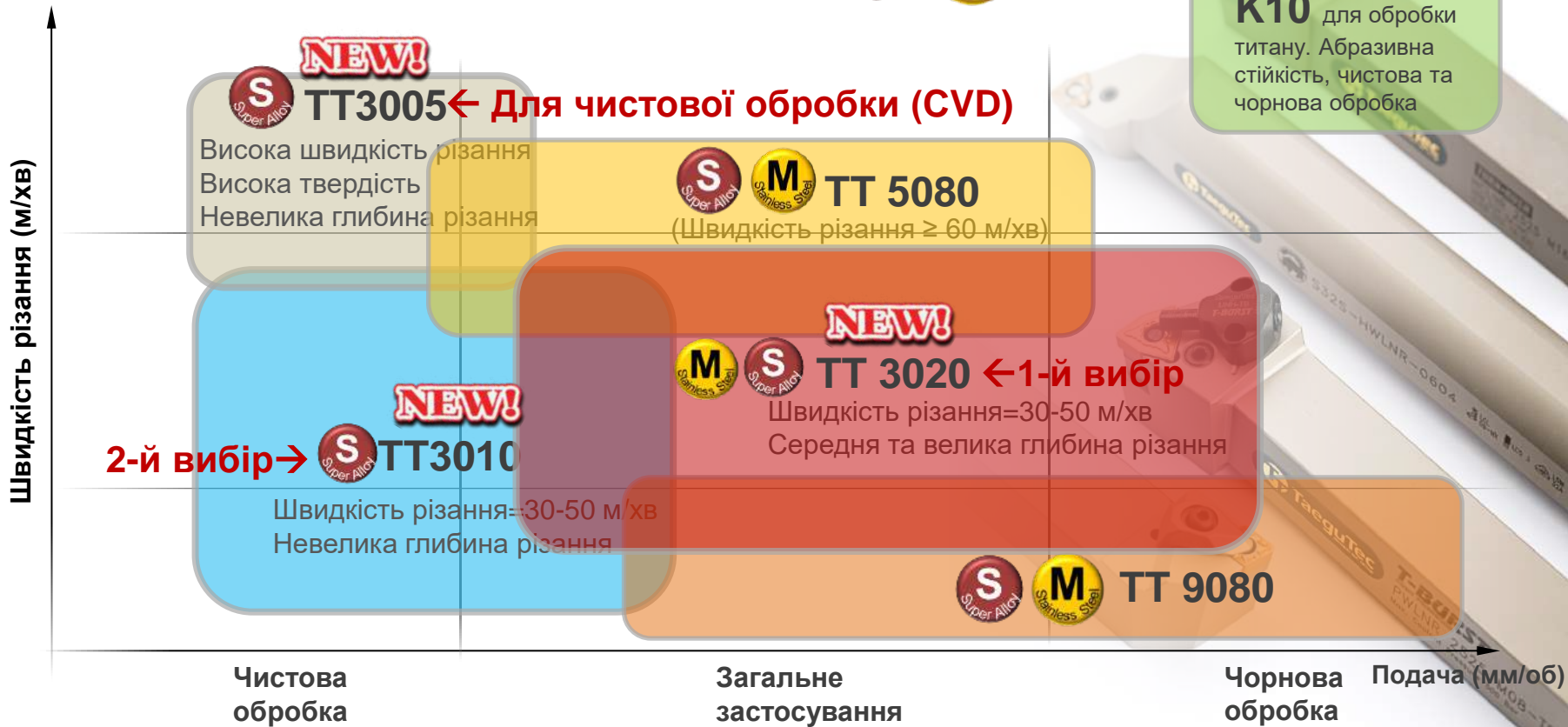
Висока зносостійкість та
міцність



Сплави для жароміцних сталей та нержавіючих сталей



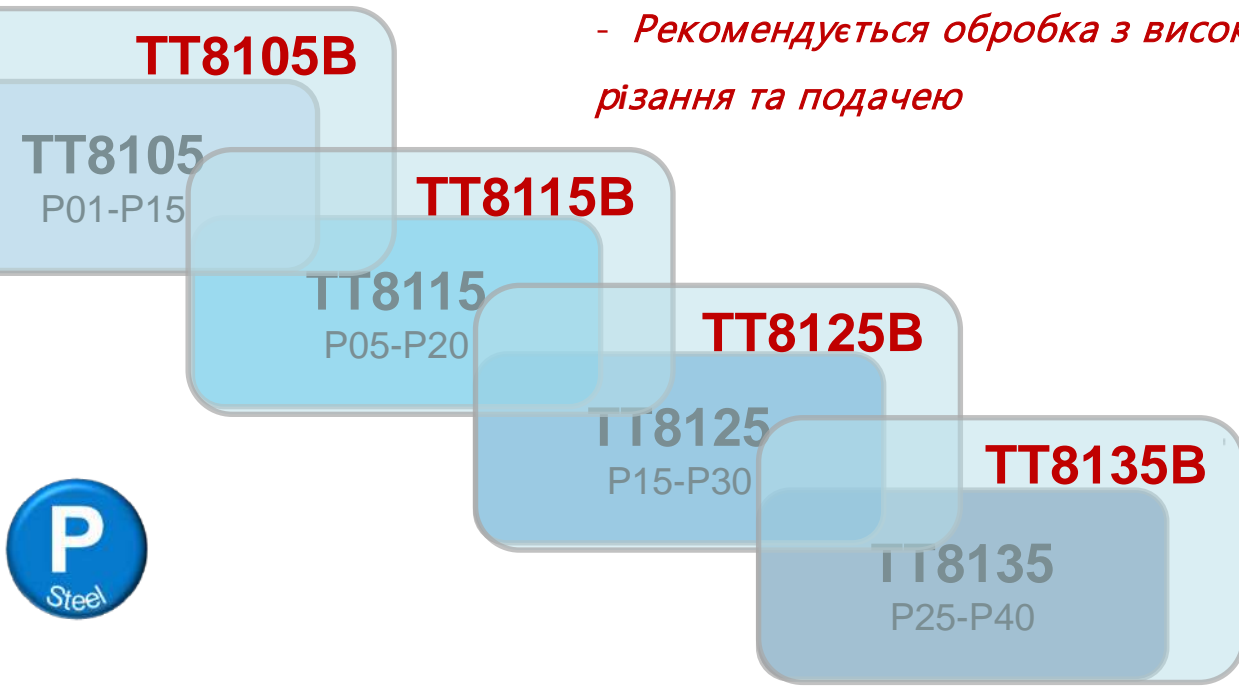
Сплав без покриття
K10 для обробки титану. Абразивна стійкість, чистова та чорнова обробка



- Покращена зносостійкість та стійкість до сколів у порівнянні з існуючим сплавами LIFE+

- *Рекомендується обробка з високою швидкістю різання та подачею*

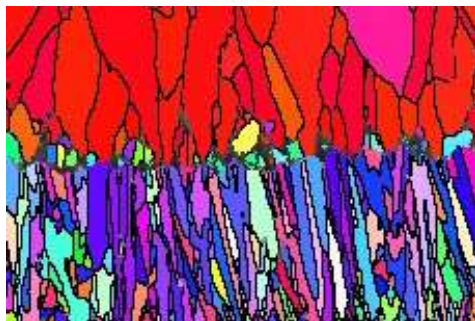
Швидкість різання/Твердість



Подача/міцність

TAEGUTEC
SPEEDRUSH
ADVANCED GRADES

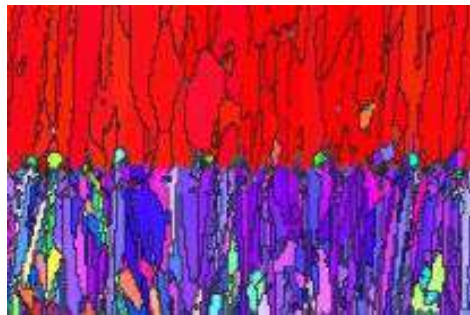
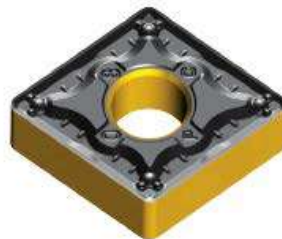
Life+



<Висока міцність Al_2O_3 >

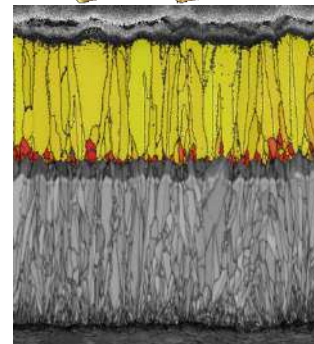
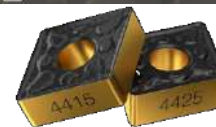


TAEGUTEC
SPEEDRUSH
ADVANCED GRADES



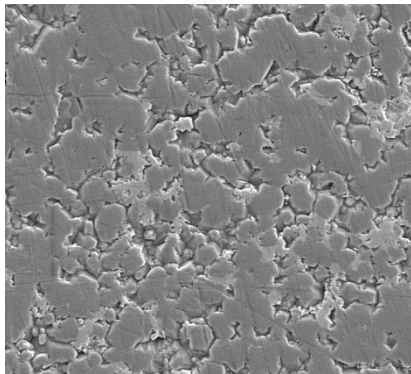
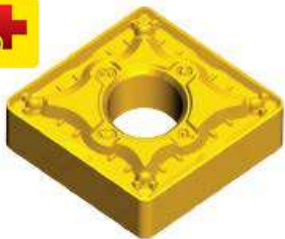
<Висока міцність та жорсткість Al_2O_3 >

Inveio®
Uni-directional crystal orientation

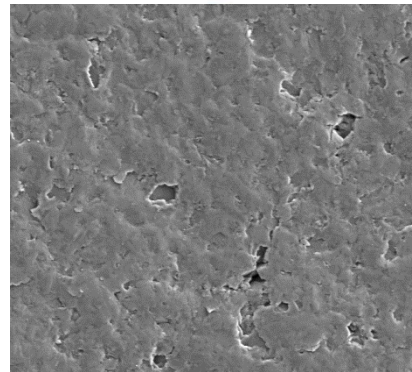
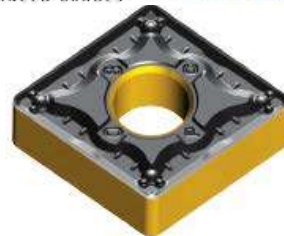


- Покриття з посиленим верхнім шаром Al_2O_3 для термостійкості
- Щільна структура покращує жорсткість покриття
- Оптимізація вертикальної орієнтації кристалів покриття

Life+



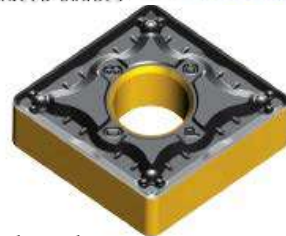
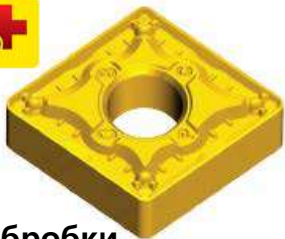
< Спеціальна обробка поверхні >



< Нова особлива обробка поверхні >

- Чудова якість поверхні завдяки застосуванню передової подальшої обробки покриття
- Мінімізує мікросколи на кромках пластини

Life+



Після 5 циклів обробки



<Сталь 40ХН2МА Переривчасте різання>

Після 20 циклів обробки



<Сталь 40ХН2МА Переривчасте різання>

- Стабільне та рівномірне зношування пластини
без мікросколів