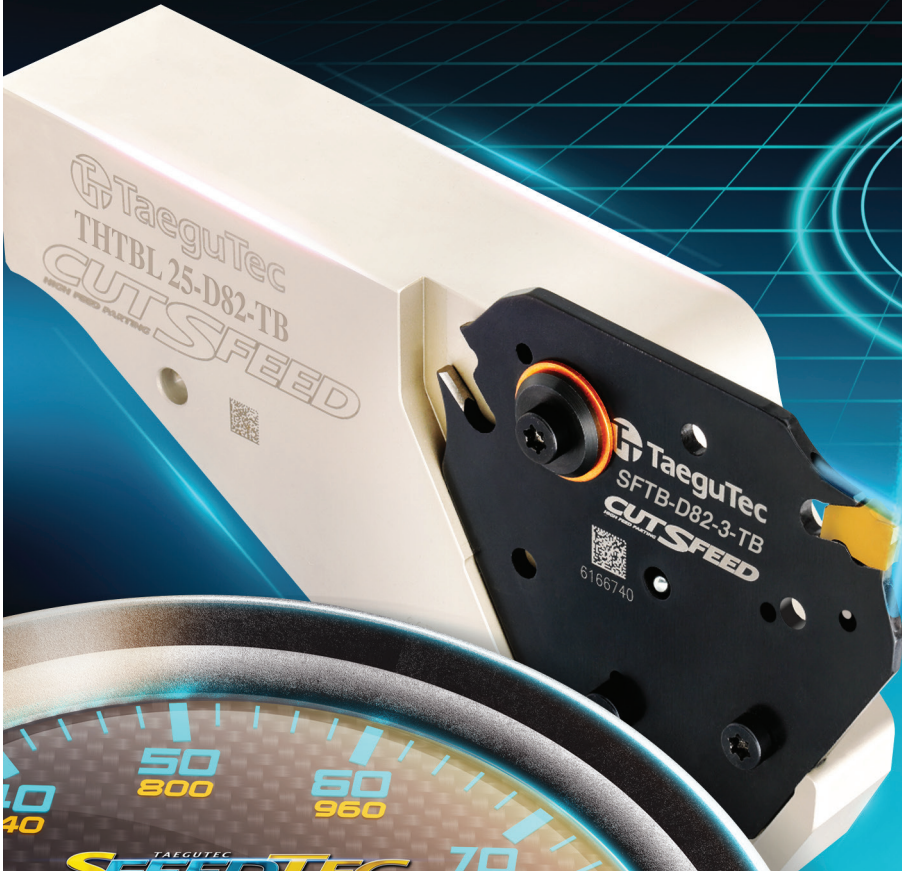


TAEGUTEC **SPEEDCLAMP**

HIGH SPEED & FEED PARTING GROOVING



INDUSTRY 4.0



Содержание

CUTSPEED
HIGH FEED PARTING

Новая однокромочная пластина для отрезки и точения канавок с революционным креплением

03

FACE RUSH
FACE GROOVING

Уникальная серия инструмента для точения торцевых канавок с широким диапазоном применения

09

QUAD RUSH
PARTING & GROOVING

Экономичная 4-кромочная серия инструмента для отрезки и точения канавок на малых станках

13

QUAD i RUSH
INTERNAL GROOVING

Малоразмерные четырехкромочные пластины для точения внутренних канавок

17

MINI i RUSH
INTERNAL GROOVING

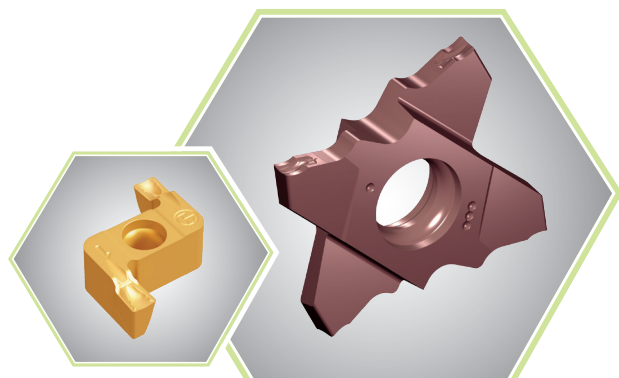
Малоразмерная серия инструмента для точения прецизионных мелких внутренних канавок

19

T-CLAMP
PARTING & GROOVING

Высокопродуктивная серия канавочных пластин CBN для обработки закаленных материалов

22



CUTSPEED

HIGH FEED PARTING

Новая однокромочная
пластина для отрезки
и точения канавок с
революционным
креплением



✓ Высокая
производительность с
лучшей стойкостью



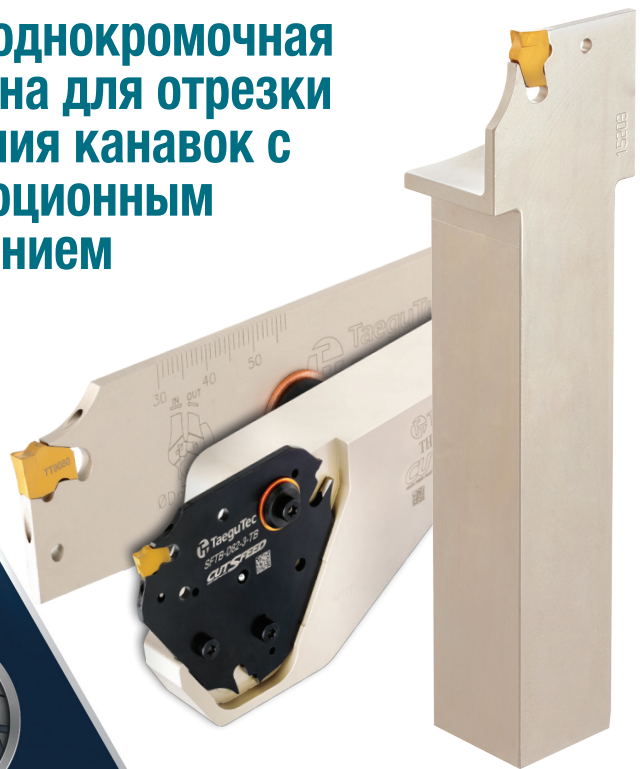
✓ Более высокая
скорость и подача



✓ Простая и надежная
система крепления



✓ Подача СОЖ под высоким
давлением сверху и снизу

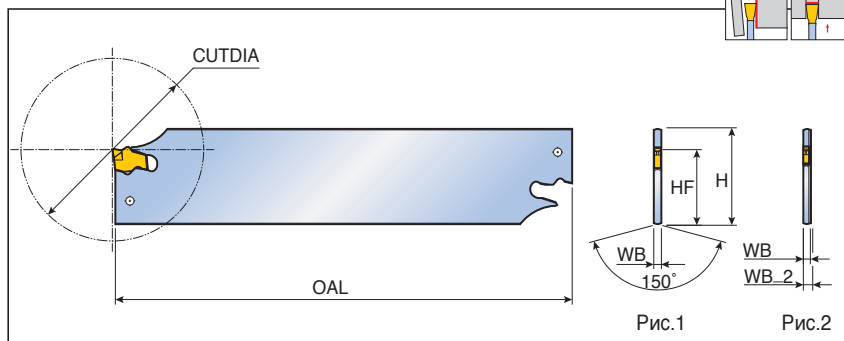
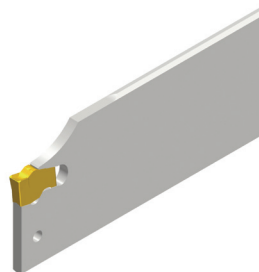


TaeguTec
Member IMC Group

SFGB



Лезвия для отрезки и точения глубоких канавок



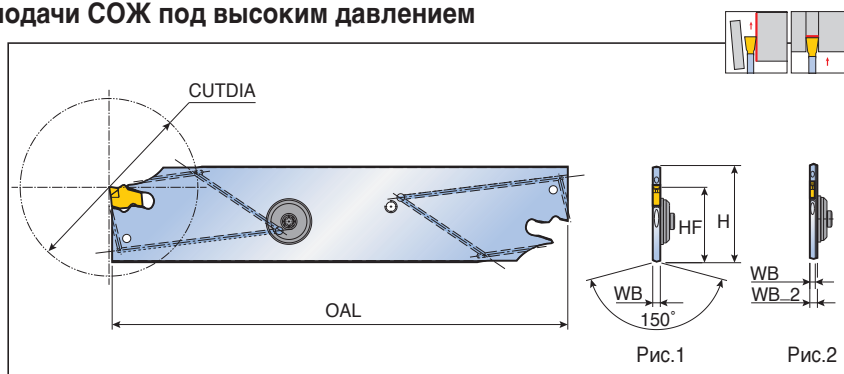
Обозначение	Посадочное место	Габаритный размер (мм)						Рис.	Блок	Пластина
		H	HF	OAL	WB	WB_2	CUTDIA			
SFGB 32-1.6	1*	32	24.8	150	1.3	2.5	38	2	TTBU	SFC
32-2	2	32	24.8	150	1.8	2.5	50	2		SFJ
32-3	3	32	24.8	150	2.5	-	100	1		

• * : только пластина SFC 1.6

SFGB-TB



Лезвия с каналами для подачи СОЖ под высоким давлением для отрезки и точения глубоких канавок



Обозначение	Посадочное место	Габаритный размер (мм)						Рис.	Блок	Пластина
		H	HF	OAL	WB	WB_2	CUTDIA			
SFGB 32-2-TB	2	32	24.8	150	1.8	2.5	50	2	TTBU...-TB	SFC
32-3-TB	3	32	24.8	150	2.5	-	100	1		SFJ

Комплектующие

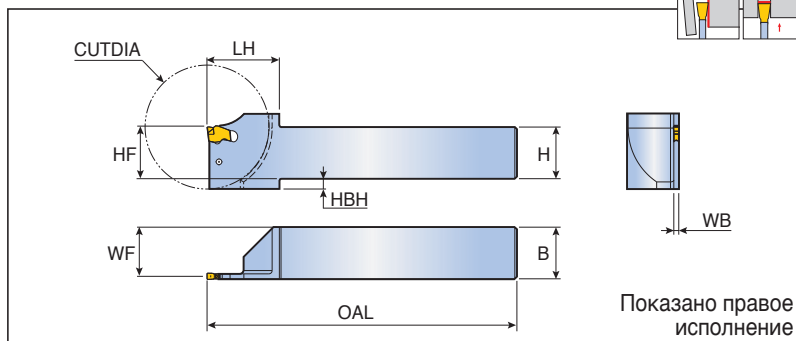
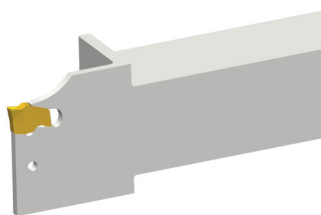
Обозначение	Герметизирующий винт	Ключ		
SFGB	-	ETG 3-4		
SFGB -TB	SGC 340	ETG 3-4		

• Ключ необходимо заказывать отдельно

SFER/L

CUTSPEED
HIGH FEED PARTING

Внешние державки для отрезки и точения глубоких канавок



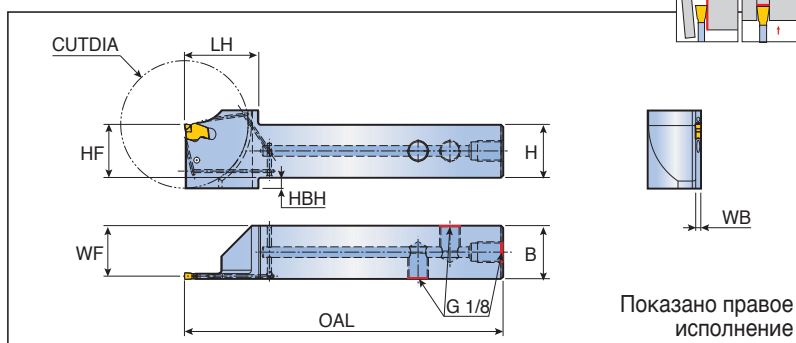
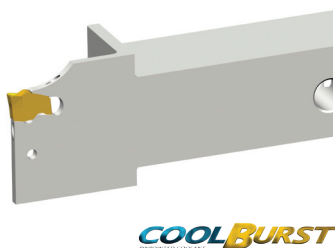
Обозначение	Посадочное место	Габаритный размер (мм)										Пластина
		H	HF	B	OAL	LH	WF	WB	HBH	CUTDIA		
SFER/L 2020-1.6T22-D45	1*	20	20	20	150	29.5	19.4	1.3	2.5	45	SFC	
2525-2T25-D50	2	25	25	25	150	32	24.1	1.8	-	50	SFJ	
2525-3T30-D60	3	25	25	25	150	35	23.8	2.4	5	60	SFJ	

• *: SFC 1.6 insert only

SFER/L-TB

CUTSPEED
HIGH FEED PARTING

Внешние державки с каналами для подачи СОЖ под высоким давлением, для отрезки и точения глубоких канавок



Обозначение	Посадочное место	Габаритный размер (мм)										Пластина
		H	HF	B	OAL	LH	WF	WB	HBH	CUTDIA		
SFER/L 2525-2T25-D50-TB	2	25	25	25	150	32	24.1	1.8	-	50	SFC	
2525-3T30-D60-TB	3	25	25	25	150	35	23.8	2.4	5	60	SFJ	

Комплектующие

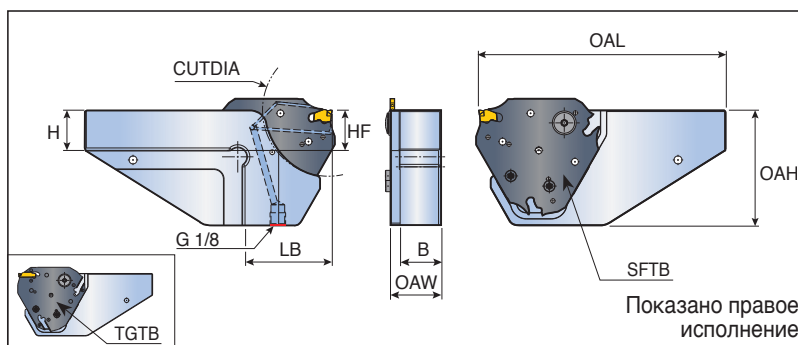
Обозначение	Заглушка	Ключ	Ключ	
SFER/L	-	-	ETG 3-4	
SFER/L-TB	PLG G1/8-L6.5	L-W 5	ETG 3-4	

• Ключ необходимо заказывать отдельно

THTBR/L-TB



Державки для треугольного лезвия с каналами для подачи СОЖ под высоким давлением



Обозначение	Размеры (мм)								Лезвие
	H	HF	B	OAL	OAH	OAW	LB	CUTDIA	
THTBR/L 20-D52-TB	20	20	17.5	125	52	23.5	40	52	SFTB
25-D52-TB	25	25	22.5	135	52	28.5	40	52	TGTB
20-D82-TB	20	20	17.5	140	72	23.5	51.5	82	SFTB
25-D82-TB	25	25	22.5	150	72	28.5	51.5	82	
25-D120-TB	25	25	22.5	165	95	28.5	67	120	SFTB
32-D120-TB	32	32	29.0	165	95	35.0	67	120	

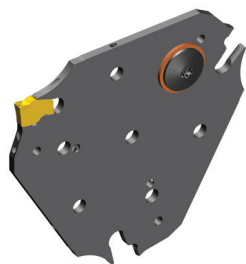
Комплектующие

Обозначение	Винт	O-Ring	Ключ	
THTBR/L-TB	SH M4X0.7X10-TX	O-RING ID10X2	T 20	

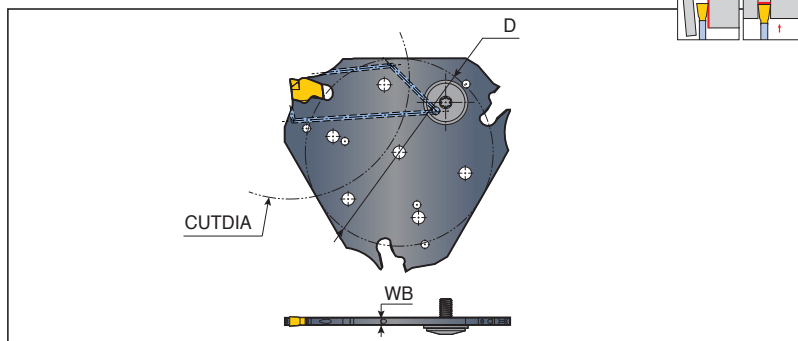
SFTB-TB

CUTSPEED
HIGH FEED PARTING

Треугольные лезвия с каналами для подачи СОЖ под высоким давлением для пластины CUT-SPEED



COOLBURST

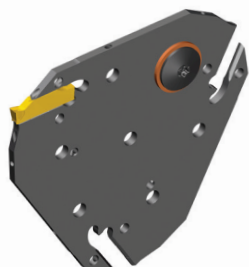


Обозначение	Размер посадки пластин	Размеры (мм)			Пластина
		D	WB	CUTDIA	
SFTB D52-2-TB	2	53.18	1.8	52	SFC SFJ
D52-3-TB	3	53.18	2.4	52	
D82-2-TB	2	64.30	1.8	82	
D82-3-TB	3	64.30	2.4	82	
D120-2-TB	2	85.45	1.8	120	
D120-3-TB	3	85.45	2.4	120	

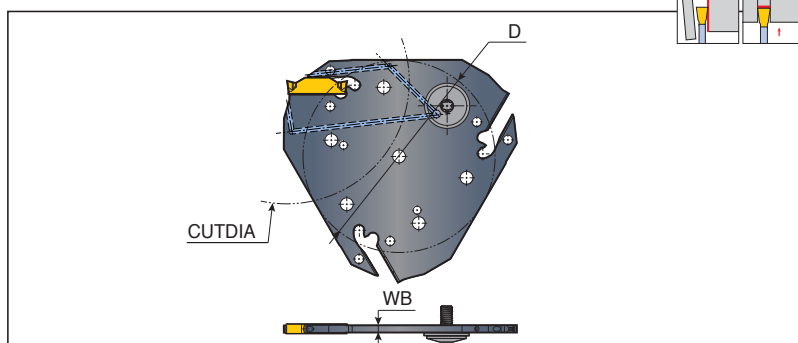
TGTB-TB

T-CLAMP
PARTING & GROOVING

Треугольные лезвия с каналами для подачи СОЖ под высоким давлением для пластины T-CLAMP






COOLBURST



Обозначение	Размер посадки пластин	Размеры (мм)			Пластина
		D	WB	CUTDIA	
TGTB D52-2-TB	2	53.18	1.8	52	TDC / J / T
D52-3-TB	3	53.18	2.4	52	TDXU / XT
D82-2-TB	2	64.30	1.8	82	TSC / J
D82-3-TB	3	64.30	2.4	82	

Комплектующие

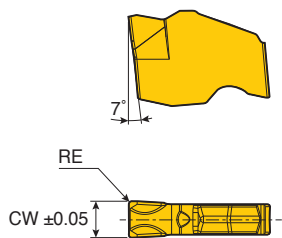
Обозначение	Герметизирующий винт	Ключ		
				
SFTB-TB	SGC 340-Q	ETG 3-4	-	
TGTB-TB	SGC 340-Q	-	EDG 33B	

• Ключ необходимо заказывать отдельно

SFC



Однокромочные пластины со стружколомом С-типа для отрезки и точения глубоких канавок



Размер	Размеры (мм)			
	CW	RE		
1.6	1.6	0.2		
2	2.0	0.2		
3	3.0	0.2		

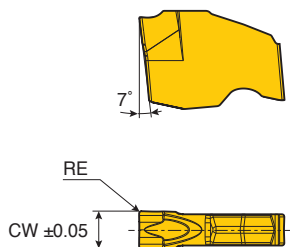
Пластина	Обозначение	Размер посадки пластин	Подача (мм/об)	Кермет		Покрытие					Без покрытия	
				CT3000		TT7505	TT6080	TT5100	TT9080	TT7220	TT8020	K10
	SFC 1.6	1	0.05-0.15						●		●	
	2	2	0.08-0.20						●		●	
	3	3	0.10-0.25						●		●	

●: Стандартные позиции

SFJ



Однокромочные пластины со стружколомом J-типа для отрезки и точения глубоких канавок



Размер	Размеры (мм)			
	CW	RE		
2	2.0	0.2		
3	3.0	0.2		

Пластина	Обозначение	Размер посадки пластин	Подача (мм/об)	Кермет		Покрытие					Без покрытия	
				CT3000		TT7505	TT6080	TT5100	TT9080	TT7220	TT8020	K10
	SFJ 2	2	0.05-0.15						●		●	
	3	3	0.08-0.20						●		●	

●: Стандартные позиции

FACERUSH

FACE GROOVING

Уникальная серия инструмента
для точения торцевых
канавок с широким
диапазоном применения



✓ Широкий
диапазон
применения



✓ Стабильность
и надежное
крепление



✓ Универсальная
державка для
пластин разного
размера



✓ Отличное удаление
стружки



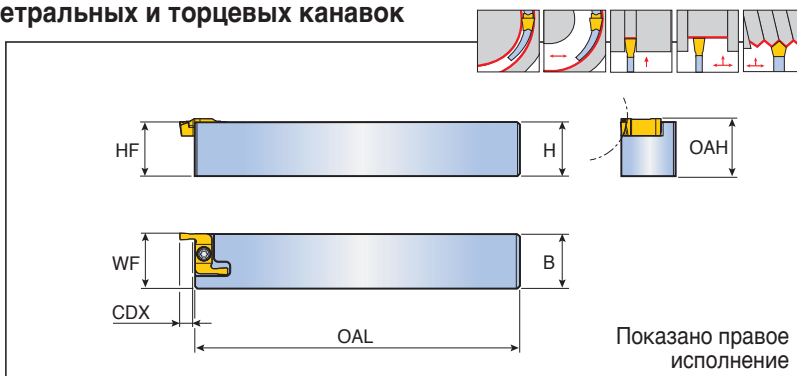
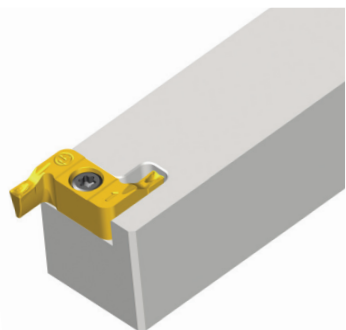
✓ СОЖ под высоким давлением



TXFR/L



Державки для точения диаметральных и торцевых канавок



Обозначение	Размеры (мм)							Пластина
	H	HF	B	OAL	OAH	WF	CDX	
TXFR 2525	25	25	25	150	26.5	25.5	6	TDF(G)X ...R
TXFL 2525	25	25	25	150	26.5	25.5	6	TDF(G)X ...L

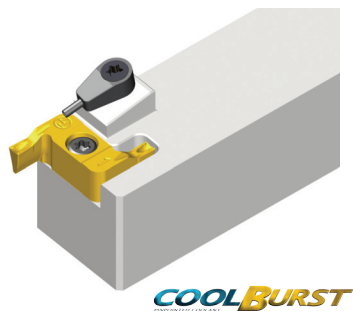
Комплектующие

Обозначение	Винт	Ключ		
TXFR	TS 35110I	T 15		
TXFL	TS 35110IL	T 15		

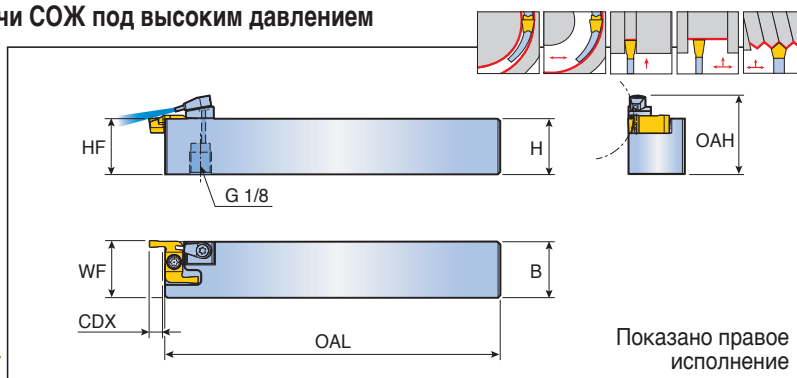
TXFR/L-TB



Державки с каналами для подачи СОЖ под высоким давлением для точения торцевых канавок



COOLBURST



Обозначение	Размеры (мм)							Пластина
	H	HF	B	OAL	OAH	WF	CDX	
TXFR 2525-TB	25	25	25	150	35.5	25.5	6	TDF(G)X ...R
TXFL 2525-TB	25	25	25	150	35.5	25.5	6	TDF(G)X ...L

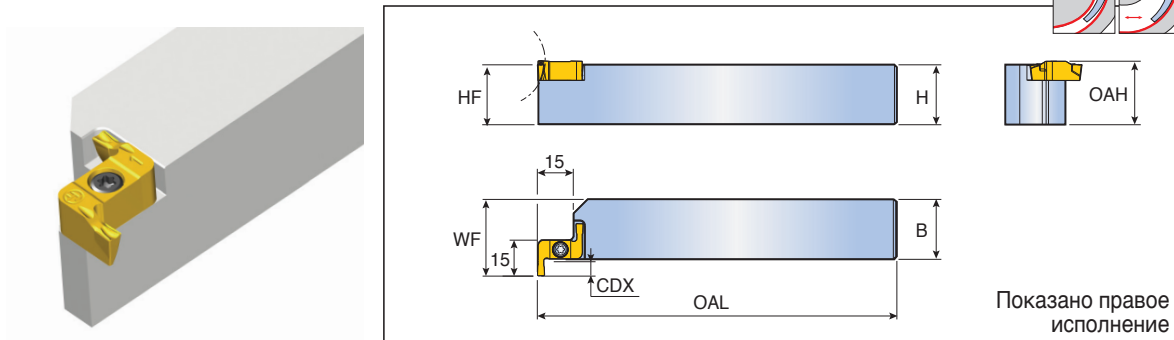
Комплектующие

Обозначение	Винт	Ключ	Сопло	
TXFR-TB	TS 35110I	T 15	S-CU-TB	
TXFL-TB	TS 35110IL	T 15	S-CU-TB	

TXFPR/L



Прямые державки для точения торцевых канавок



Обозначение	Размеры (мм)							Пластина
	H	HF	B	OAL	OAH	WF	CDX	
TXFPR 2525	25	25	25	150	26.5	32	6	TDFX ...R
TXFPL 2525	25	25	25	150	26.5	32	6	TDFX ...L

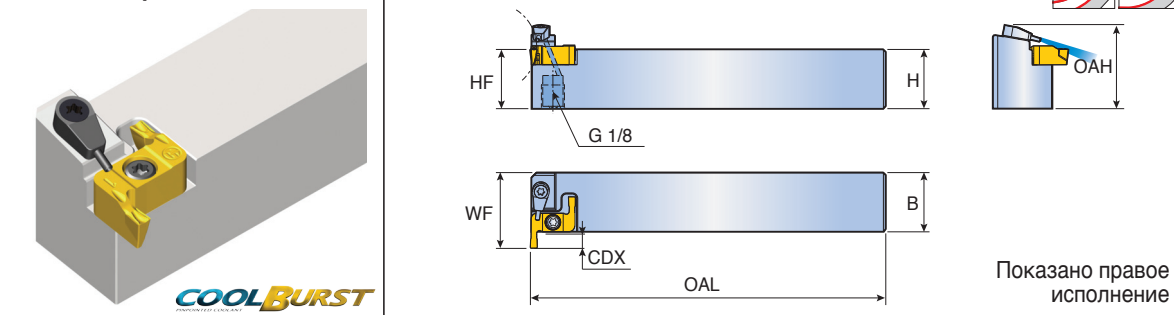
Комплектующие

Обозначение	Винт	Ключ		
TXFPR	TS 35110I	T 15		
TXFPL	TS 35110IL	T 15		

TXFPR/L-TB



Прямые державки с каналами для подачи СОЖ под высоким давлением для точения торцевых канавок



Обозначение	Размеры (мм)							Пластина
	H	HF	B	OAL	OAH	WF	CDX	
TXFPR 2525-TB	25	25	25	150	35.5	32	6	TDFX ...R
TXFPL 2525-TB	25	25	25	150	35.5	32	6	TDFX ...L

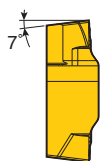
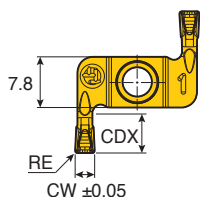
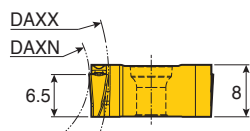
Комплектующие

Обозначение	Винт	Ключ	Сопло	
TXFPR-TB	TS 35110I	T 15	S-CU-TB	
TXFPL-TB	TS 35110IL	T 15	S-CU-TB	

TDFX




Двухкромочные пластины для точения торцевых и диаметральных канавок



Показано правое исполнение

Размер	Размеры (мм)				
	CW	RE	CDX	DAXN	DAXX
3	3	0.3	6	24	N.L.
4	4	0.4	6	32	N.L.

Пластина	Обозначение	Точение		Канавки	Кермет	Покрытие					Без покр.
		ap (мм)	Подача (мм/об)			CT3000	TT7505	TT6080	TT5100	TT9080	
	TDFX 3E-0.3-D24R/L	0.4-1.8	0.15-0.20	0.07-0.20					●		
	4E-0.4-D32R/L	0.5-2.4	0.15-0.24	0.09-0.25					●		

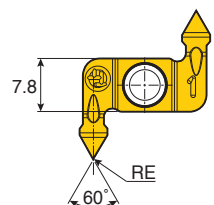
• N.L.: без ограничений

●: Стандартные позиции

TDGX




Двухкромочные пластины для точения резьбы с полным профилем 60°



Показано правое исполнение

Размер	Размеры (мм)			
	RE	TPN	TPX	
4	0.05	0.45	3.5	

Пластина	Обозначение	Кермет		Покрытие					Без покр.	
		CT3000		TT7505	TT6080	TT5100	TT9080	TT7220		TT8020
	TDGX 4MT-0.05-R/L						●			

• TPN: Минимальный шаг резьбы
• TPX: Максимальный шаг резьбы

●: Стандартные позиции

QUAD RUSH

PARTING & GROOVING

Экономичная 4-кромочная
серия инструмента для
отрезки и точения
канавок на малых станках



✓ 4-кромочная
экономичная
пластина



✓ Надежная
конструкция
крепления пластин



✓ Малоразмерные
пластины для станков
швейцарского типа



✓ С возможностью
точения и подрезки торца



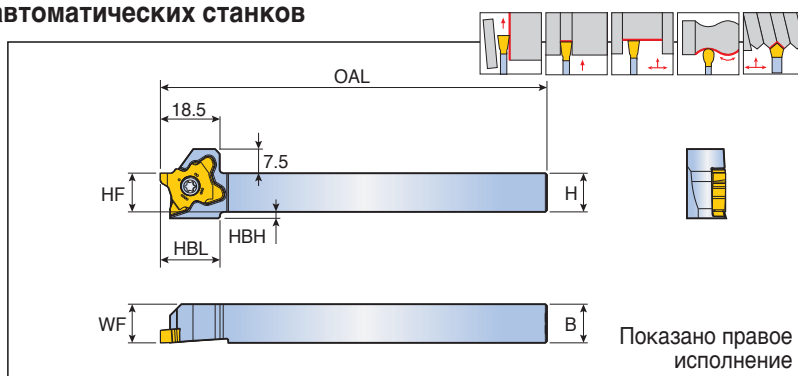
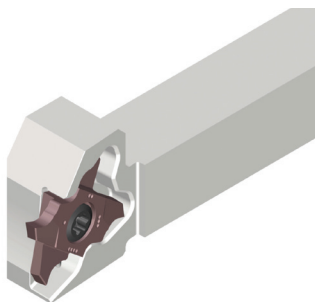
✓ Разнообразная геометрия пластин



TQHR/L-20



Державки канавочные для автоматических станков швейцарского типа

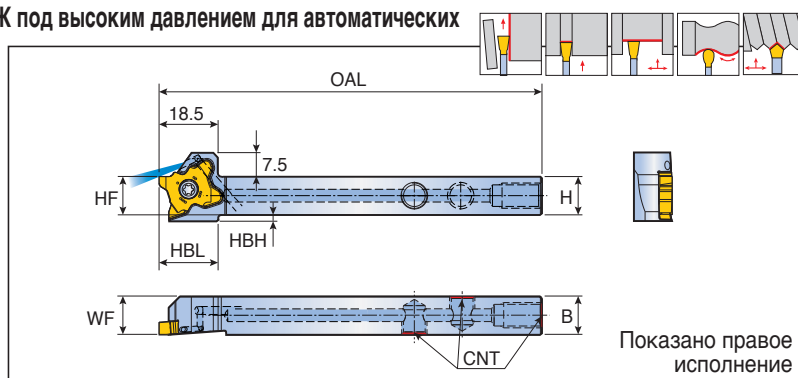
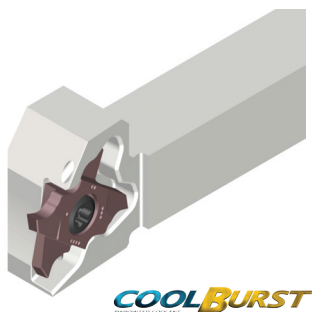


Обозначение	Размеры (мм)							Пластина
	H	HF	B	WF	OAL	HBL	HBH	
TQHR/L 10-20	10	10	10	10	120	18.5	4	TQS 20
12-20	12	12	12	12	120	18.5	2	TQJ 20
16-20	16	16	16	16	120	-	-	
20-20	20	20	20	20	120	-	-	

TQHR/L-20-TB



Канавочные державки с подачей СОЖ под высоким давлением для автоматических станков швейцарского типа



Обозначение	Размеры (мм)							CNT	Пластина
	H	HF	B	WF	OAL	HBL	HBH		
TQHR/L 12-20-TB	12	12	12	12	120	18.5	2	UNF 5/16	TQS 20
16-20-TB	16	16	16	16	120	-	-	UNF 5/16	TQJ 20
20-20-TB	20	20	20	20	120	-	-	G 1/8	

Комплектующие

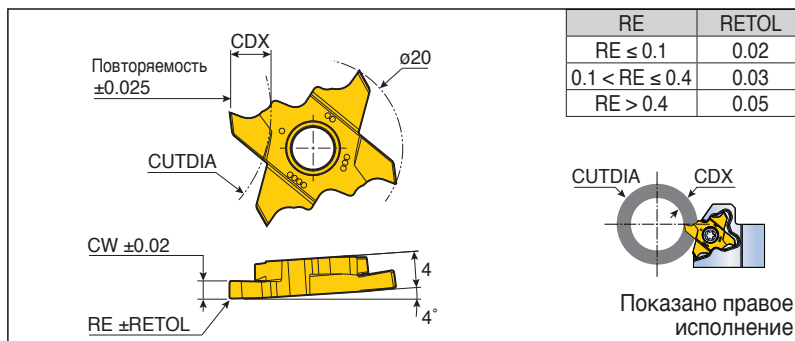
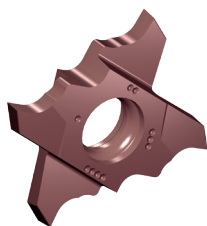
Обозначение	Винт	Заглушка	Ключ	
	TQHR/L...20			
TQHR/L 12/16-20-TB	TS 40A100L ⁽¹⁾ TS 40A100 ⁽²⁾	- PLG 5/16 UNF	T-1508/5	L-W 5/32
TQHR/L 20-20-TB		PLG G1/8-L6.5	T-1508/5	L-W 5

• ⁽¹⁾ Для TQHR • ⁽²⁾ Для TQHL

TQS 20



Высокоточные шлифованные пластины со стружколомом для отрезки и точения канавок



RE	RETOL
RE ≤ 0.1	0.02
0.1 < RE ≤ 0.4	0.03
RE > 0.4	0.05

Обозначение	Подача (мм/об)	CW	RE	CDX	CUTDIA					Сплав	
					CDX ≤ 2.2	2.7 ≤ CDX ≤ 3.5	4.0 ≤ CDX ≤ 4.5	5.0 ≤ CDX ≤ 5.0	TT4430		
TQS 20-0.50-0.05-R/L	0.03-0.07	0.50	0.05	2.2	N.L.	-	-	-	-	•	
20-1.00-0.10-R/L	0.03-0.07	1.00	0.10	2.7	N.L.	N.L.	-	-	-	•	
20-1.50-0.10-R/L	0.03-0.10	1.50	0.10	5.0	N.L.	N.L.	70	50	30	16	•
20-2.00-0.10-R/L	0.04-0.12	2.00	0.10	5.0	N.L.	N.L.	70	50	30	16	•
20-2.00-1.00-R/L*	0.05-0.13	2.00	1.00	5.0	N.L.	N.L.	70	50	30	16	•
20-2.50-0.10-R/L	0.04-0.15	2.50	0.10	5.0	N.L.	N.L.	70	50	30	16	•
20-3.00-0.10-R/L	0.04-0.16	3.00	0.10	5.0	N.L.	N.L.	70	50	30	16	•
20-3.00-1.50-R/L*	0.04-0.16	3.00	1.50	5.0	N.L.	N.L.	70	50	30	16	•

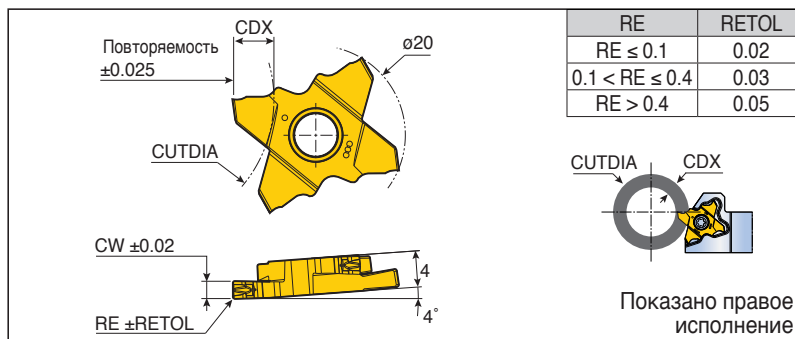
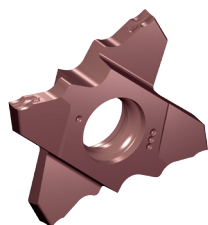
- N.L.: Без ограничений
- * : Пластина с вписанным радиусом
- CUTDIA : Максимальный диаметр резания

• Стандартные позиции

TQJ 20



Высокоточные пластины со стружколомом J-типа для отрезки и точения канавок



RE	RETOL
RE ≤ 0.1	0.02
0.1 < RE ≤ 0.4	0.03
RE > 0.4	0.05

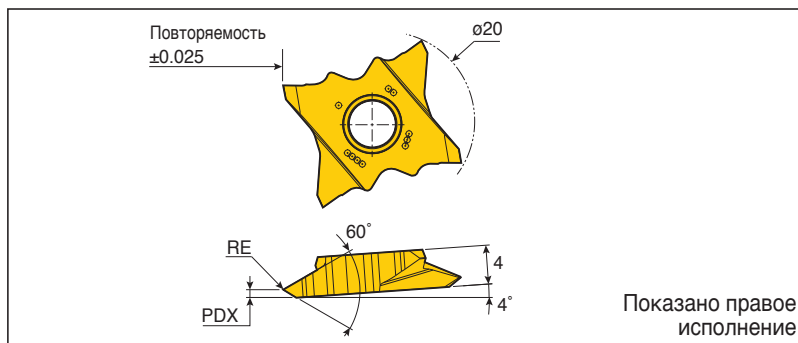
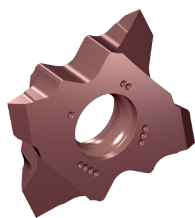
Обозначение	Подача (мм/об)	CW	RE	CDX	CUTDIA					Сплав
					CDX ≤ 2.7	3.5 ≤ CDX ≤ 4.0	4.5 ≤ CDX ≤ 5.0	TT4430		
TQJ 20-1.00-0.10-R/L	0.03-0.07	1.00	0.10	2.7	N.L.	-	-	-	-	•
20-1.50-0.20-R/L	0.03-0.08	1.50	0.20	5.0	N.L.	70	50	30	16	•
20-2.00-0.20-R/L	0.04-0.10	2.00	0.20	5.0	N.L.	70	50	30	16	•

- N.L.: Без ограничений

• Стандартные позиции

TQS 20-MT

Пластины резьбовые с профилем 60°



Обозначение	Размеры (мм)				Сплав
	RE	PDX	TPN	TPX	ТТ4430
TQS 20-MT-0.05-R/L	0.05	0.8	0.30	1.75	●

- TPN: Минимальный шаг резьбы
- TPX: Максимальный шаг резьбы

●: Стандартные позиции

TAEGUTEC
SPEEDTEC
HIGH SPEED & FEED LINES

QUADIRUSH

INTERNAL GROOVING

Малоразмерные
четырёхкромочные
пластины для точения
внутренних канавок



✓ Экономичная
пластина



✓ Надежная
фиксация



✓ Разнообразная
геометрия пластин



✓ Отличное удаление стружки



✓ Простота в использовании

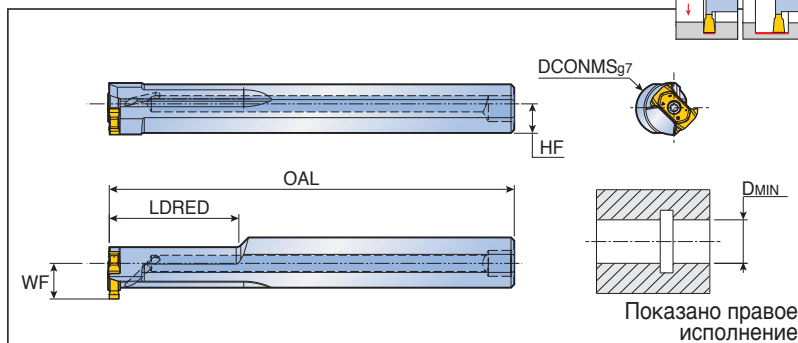
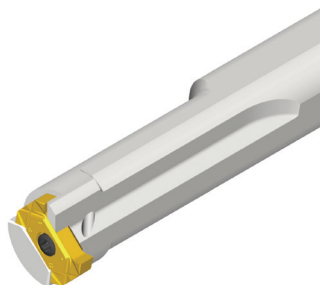


INDUSTRY 4.0
TaeguTec
Member IMC Group

TQHIR/L



Державки с каналами для подачи СОЖ для точения внутренних канавок



Обозначение	Размеры (мм)						Пластина
	DCONMS	OAL	LDRED	WF	DMIN	HF	
TQHIR/L 16-16.5-14	16	125	40	11	16.5	7.5	TQIS 14
20-16.5-14	20	125	40	13	16.5	9	

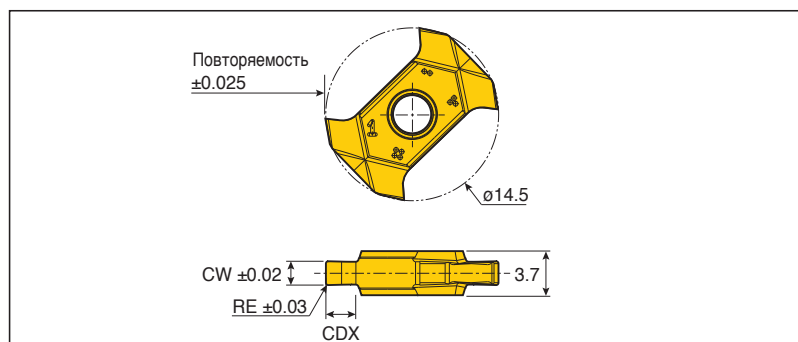
Запасные части

Обозначение	Винт	Ключ	Уплотнитель	
	TQHIR/L 16	TS 25075I/HG	T 8	PL 16
TQHIR/L 20	TS 25075I/HG	T 8	PL 20	

TQIS 14



4-кромочная пластина для нарезания внутренних канавок



Обозначение	Подача (мм/об)	Размеры (мм)			Сплав
		CW	RE	CDX	
TQIS 14-1.50-0.10	0.02-0.07	1.50	0.10	2.00	●
14-2.00-0.10	0.03-0.08	2.00	0.10	2.50	●
14-2.00-0.20	0.03-0.08	2.00	0.20	2.50	●
14-2.50-0.20	0.03-0.09	2.50	0.20	2.50	●
14-3.00-0.20	0.03-0.10	3.00	0.20	2.50	●

●: Стандартные позиции

TAEGUTEC
SPEEDTEC
HIGH SPEED & FEED LINES

MINI RUSH

INTERNAL GROOVING

Малоразмерная
серия инструмента
для точения прецизионных
внутренних канавок

✓ Очень
маленькая пластина
для обработки
мелких деталей

✓ Надежная
система
крепления

✓ Высокоточная
шлифованная пластина

✓ Отличное удаление
стружки

✓ Внутренняя подача СОЖ

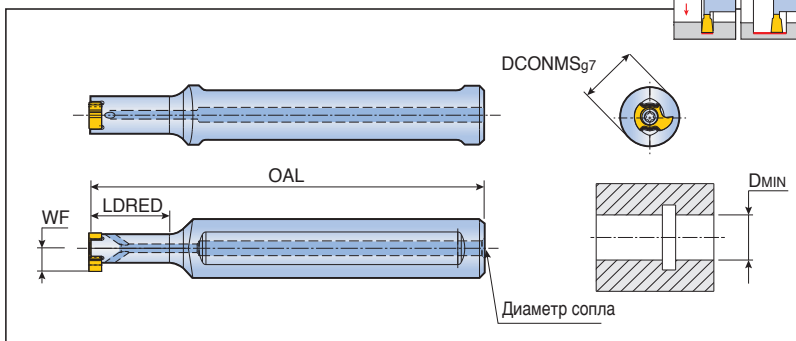
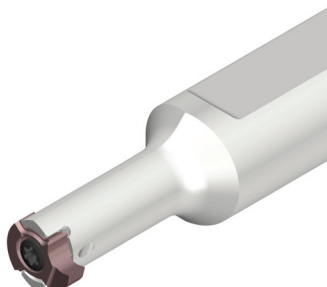


TaeguTec
Member IMC Group

ТМІНН



Державки с каналами для подачи СОЖ для точения внутренних канавок

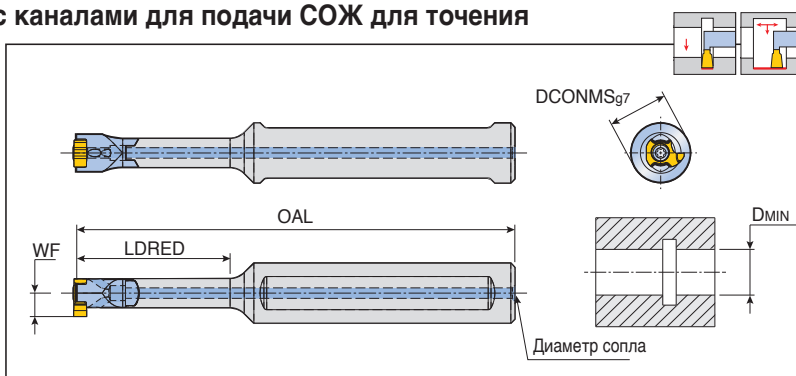
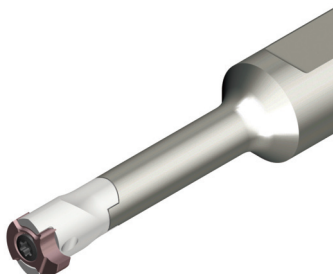


Обозначение	Размеры (мм)					Диаметр сопла	Пластина
	DCONMS	OAL	LDRED	WF	DMIN		
ТМІНН 12-16-8	12	80	16	4.7	8	Ø3	TMIS 8

ТМІНН -С



Твердосплавные державки с каналами для подачи СОЖ для точения внутренних канавок



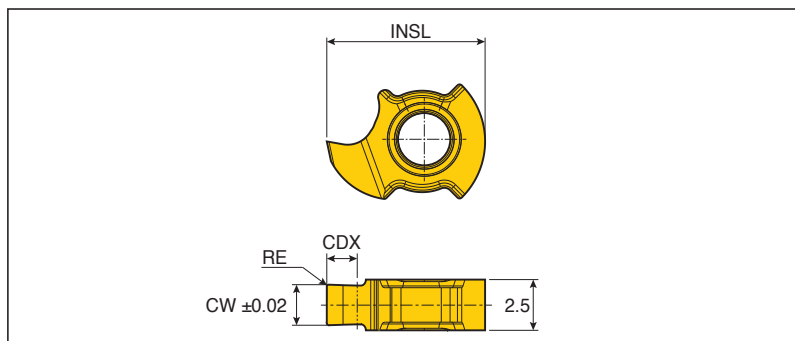
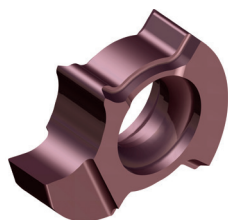
Обозначение	Размеры (мм)					Диаметр сопла	Пластина
	DCONMS	OAL	LDRED	WF	DMIN		
ТМІНН 12C-24-8	12	92	24	4.7	8	Ø2	TMIS 8
12C-32-8	12	100	32	4.7	8	Ø2	

Комплектующие

Обозначение	Винт	Ключ		
	ТМІНН	TS 220521/HG	T 7	
ТМІНН -С	TS 220521/HG	T 7		

TMIS 8

Высокоточные пластины для точения внутренних канавок



Обозначение	Подача (мм/об)	Размеры (мм)				Сплав
		CW	RE	CDX	INSL	TT4430
TMIS 8-0.50-0.00	0.01-0.03	0.50	0.00	0.70	7.8	●
8-1.00-0.00	0.01-0.03	1.00	0.00	1.50	7.8	●
8-1.50-0.05	0.01-0.03	1.50	0.05	1.50	7.8	●
8-2.00-0.10	0.01-0.03	2.00	0.10	1.50	7.8	●

● Стандартные позиции

TAEGUTEC
SPEEDTEC
HIGH SPEED & FEED LINES

T-CLAMP PARTING & GROOVING

Высокопродуктивная
серия канавочных
пластин CBN для
обработки закаленных
материалов

✓ Точение с
большими подачами

✓ Хорошая
чистота
поверхности

✓ Для обработки
закаленных
материалов

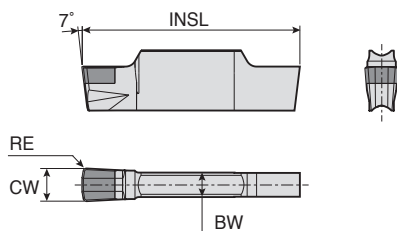
✓ Стандартные державки



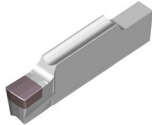
INDUSTRY 4.0
TaeguTec
Member IMC Group

TSG-HF

Пластины CBN для точения с большими подачами



Размер	Размеры (мм)						
	CW	RE	BW	INSL			
3	3.0	0.3	2.2	20			
5	5.0	0.3	4.0	25			

Пластина	Обозначение	Размер посадки пластин	ap (мм)	Подача (мм/об)	CBN
					TB2015
	TSG 3.0-0.3-HF	3	0.08-0.12	0.40-0.80	●
	5.0-0.3-HF	5	0.08-0.12	0.40-1.20	●

● Стандартные позиции

TAEGUTEC **SPEEDTEC** HIGH SPEED & FEED LINES



TaeguTec
Member IMC Group



- Cat.No: 6338714
- Russian Version: CT 09/2019
- ©TaeguTec LTD.

Штабквартира в Корее

1040 Gachang-ro, Gachang-myeon, Dalseong-gun, Daegu, 42936, Korea

Tel: +82-53-760-7640 Web: www.taegutec.com